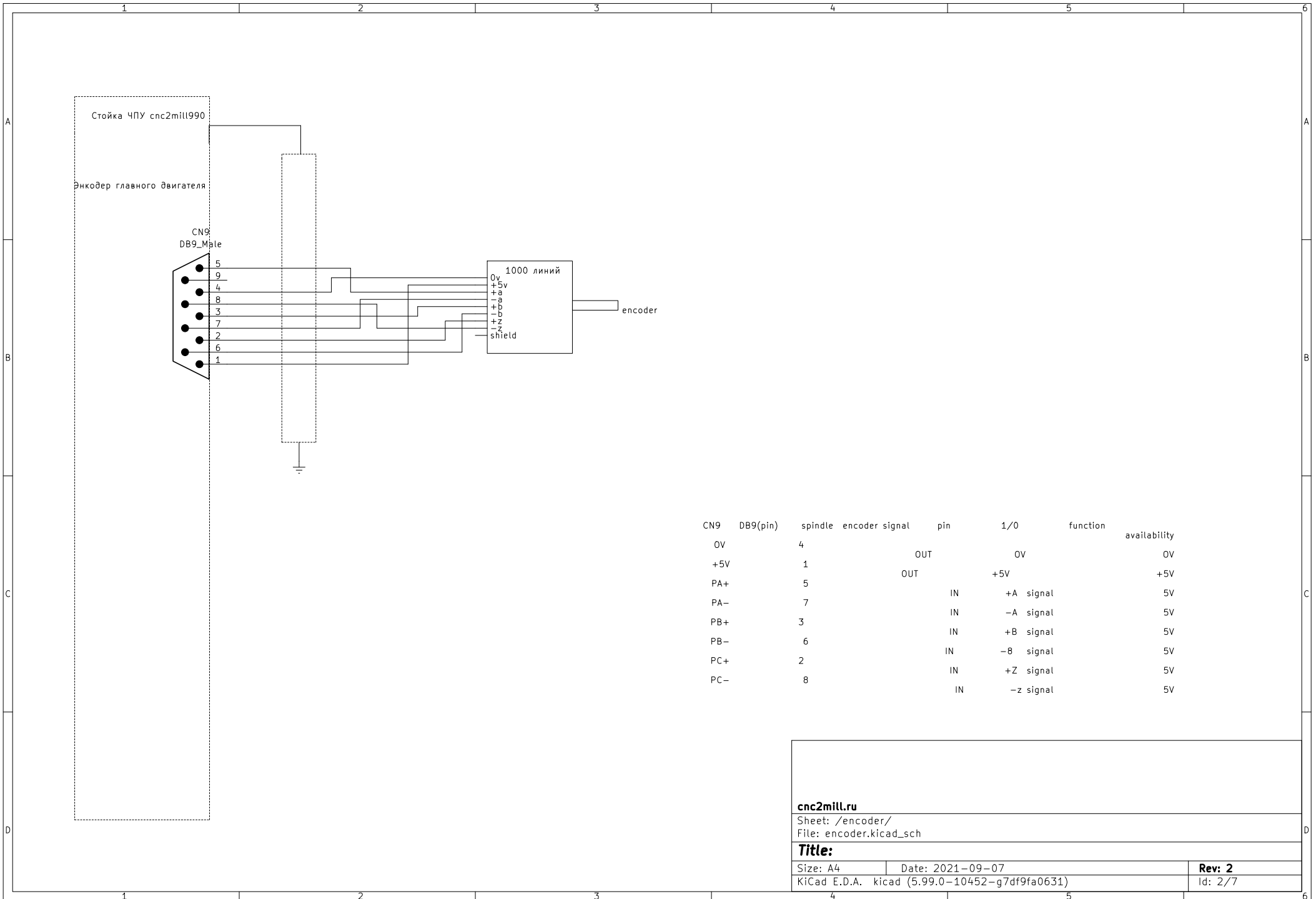


encoder	step-dir	револьвер	mpg
Файл: encoder	Файл: step-dir.kicad_sch	Файл: револьвер.kicad_sch	Файл: mpg.kicad_sch
Sheet: /		лимиты	
File: проект.kicad_sch		Файл: лимиты.kicad_sch	
<b>Title:</b>		Файл: входная группа.kicad_sch	
Size: A4	Date: 2021-09-07	<b>Rev: 2</b>	
KiCad E.D.A. kicad (5.99.0-10452-g7df9fa0631)		Id: 1/7	



CN9	DB9(pin)	spindle	encoder signal	pin	1/0	function	availability
0V	4				OUT	0V	0V
+5V	1				OUT	+5V	+5V
PA+	5			IN		+A signal	5V
PA-	7			IN		-A signal	5V
PB+	3			IN		+B signal	5V
PB-	6			IN		-B signal	5V
PC+	2			IN		+Z signal	5V
PC-	8			IN		-z signal	5V

**cnc2mill.ru**

Sheet: /encoder/

File: encoder.kicad\_sch

**Title:**

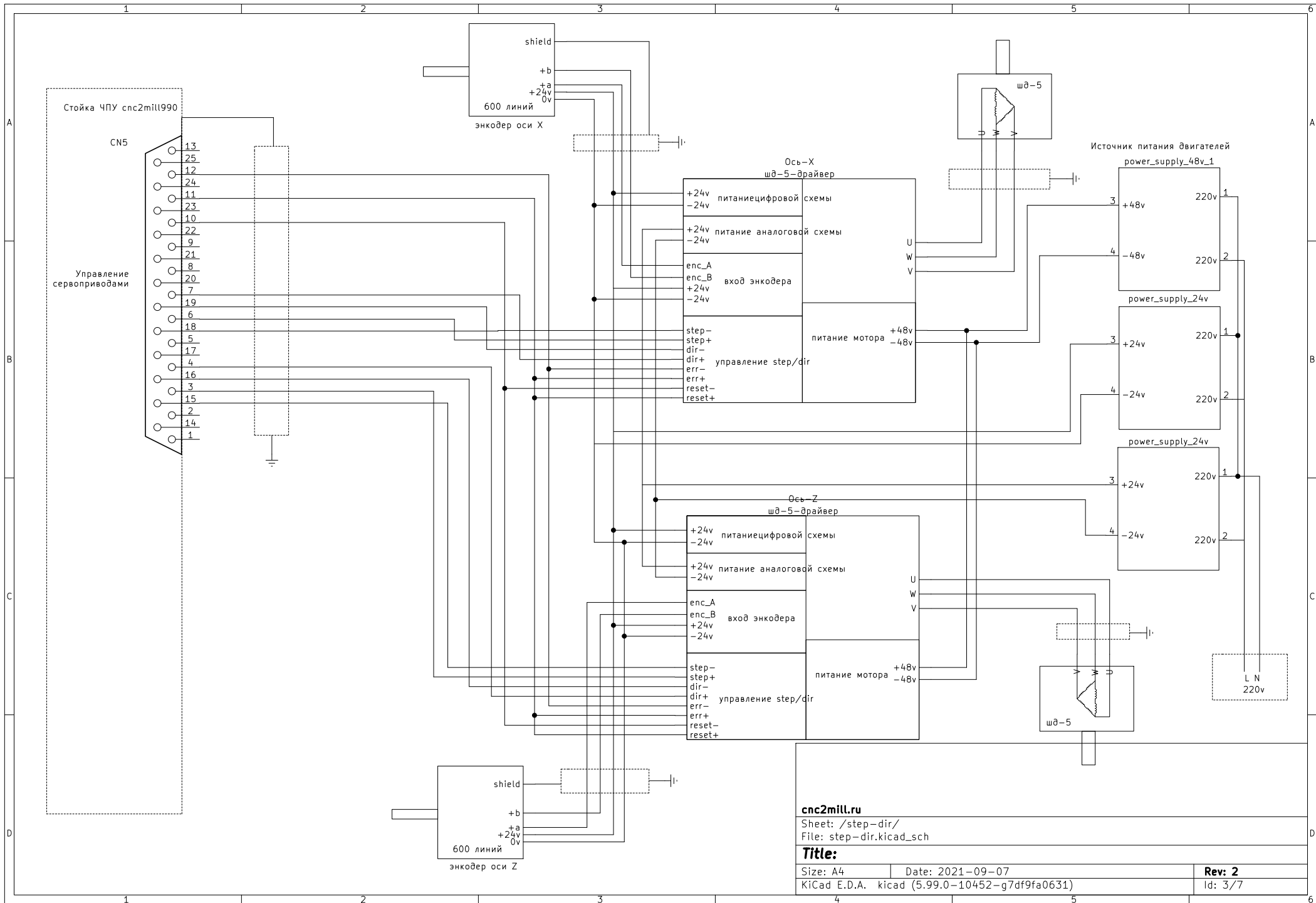
Size: A4

Date: 2021-09-07

**Rev: 2**

KiCad E.D.A. kicad (5.99.0-10452-g7df9fa0631)

Id: 2/7



cnc2mill.ru

Sheet: /step-dir/  
File: step-dir.kicad\_sch

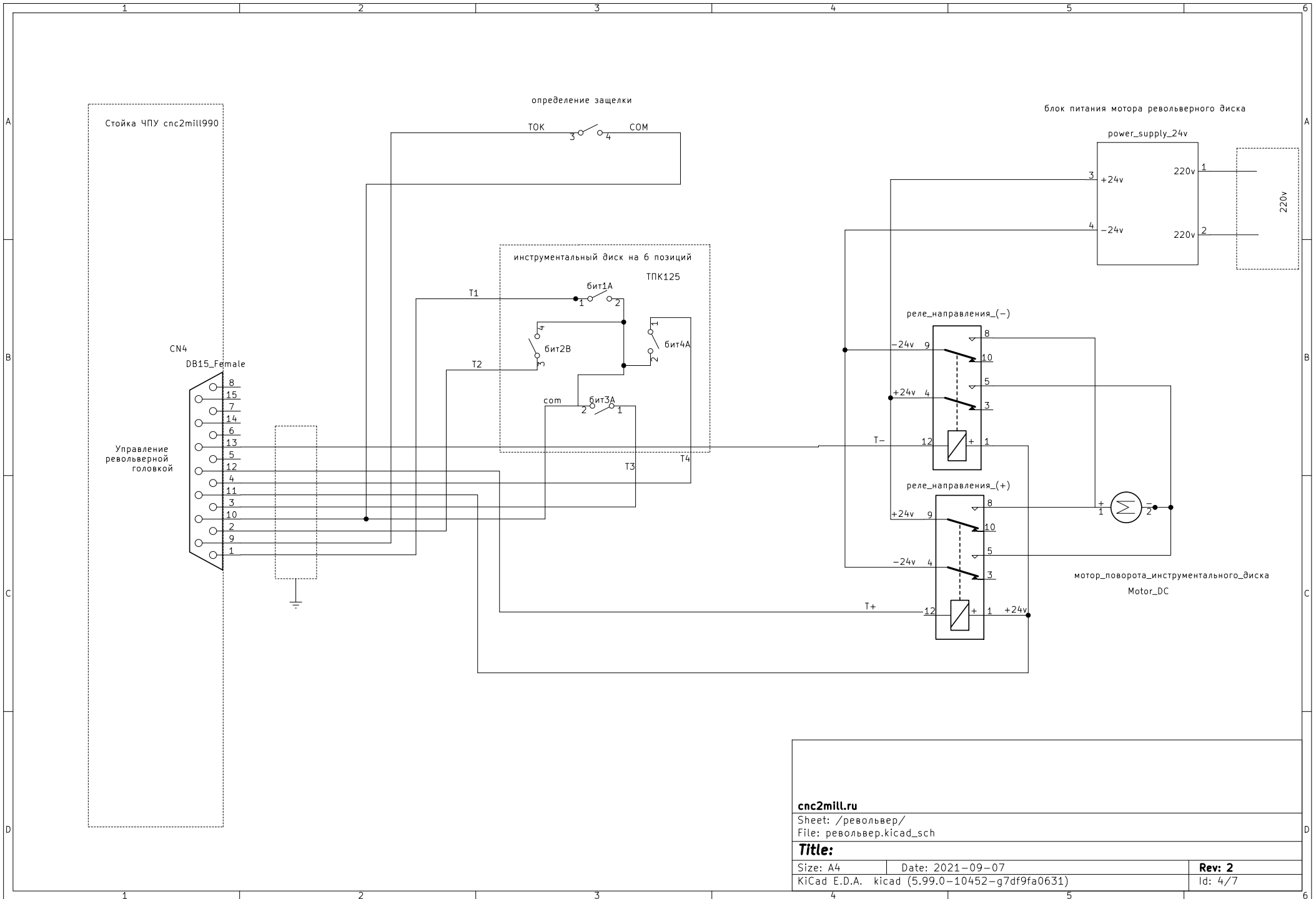
**Title:**

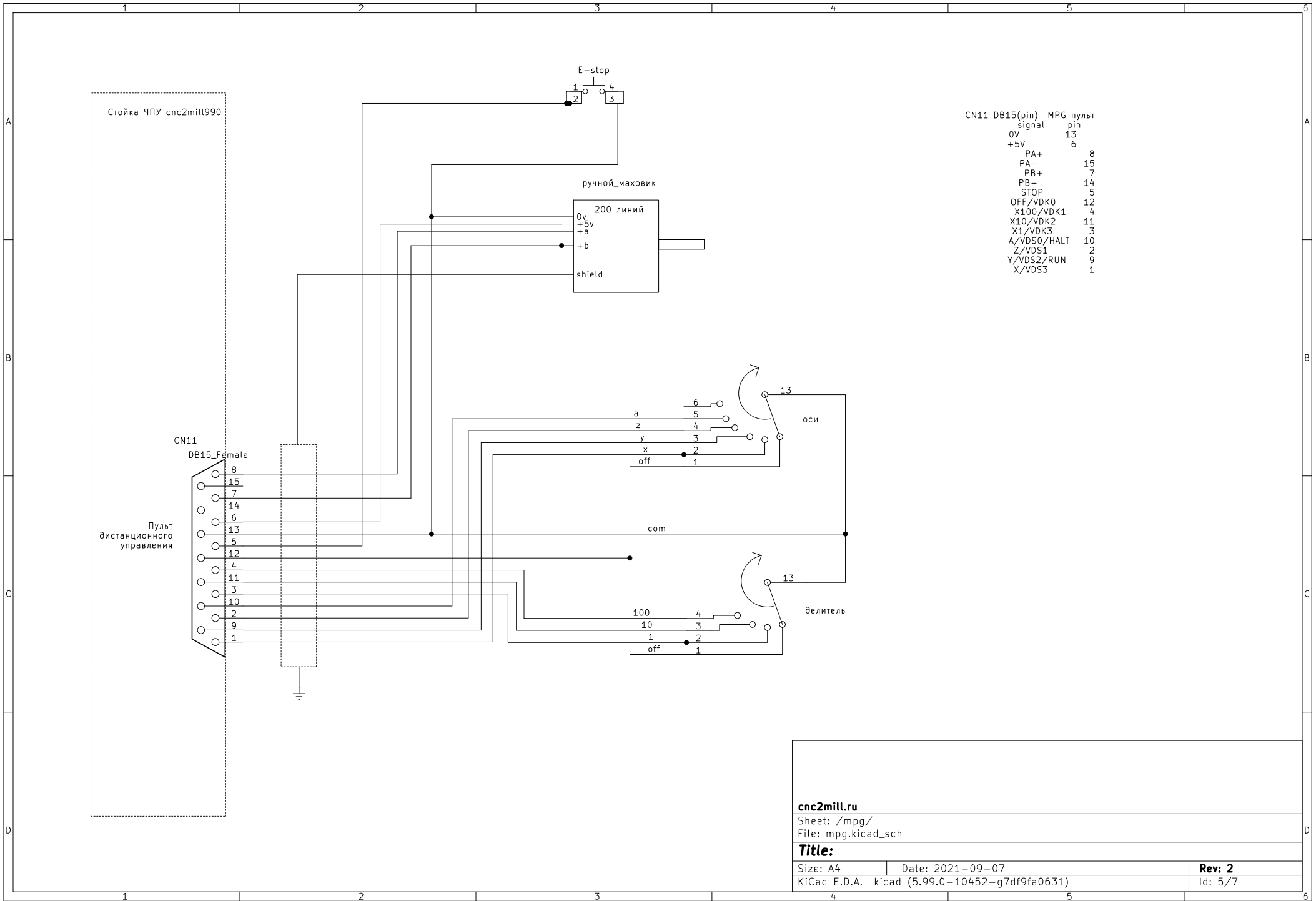
Size: A4 Date: 2021-09-07

KiCad E.D.A. kicad (5.99.0-10452-g7df9fa0631)

**Rev: 2**

Id: 3/7





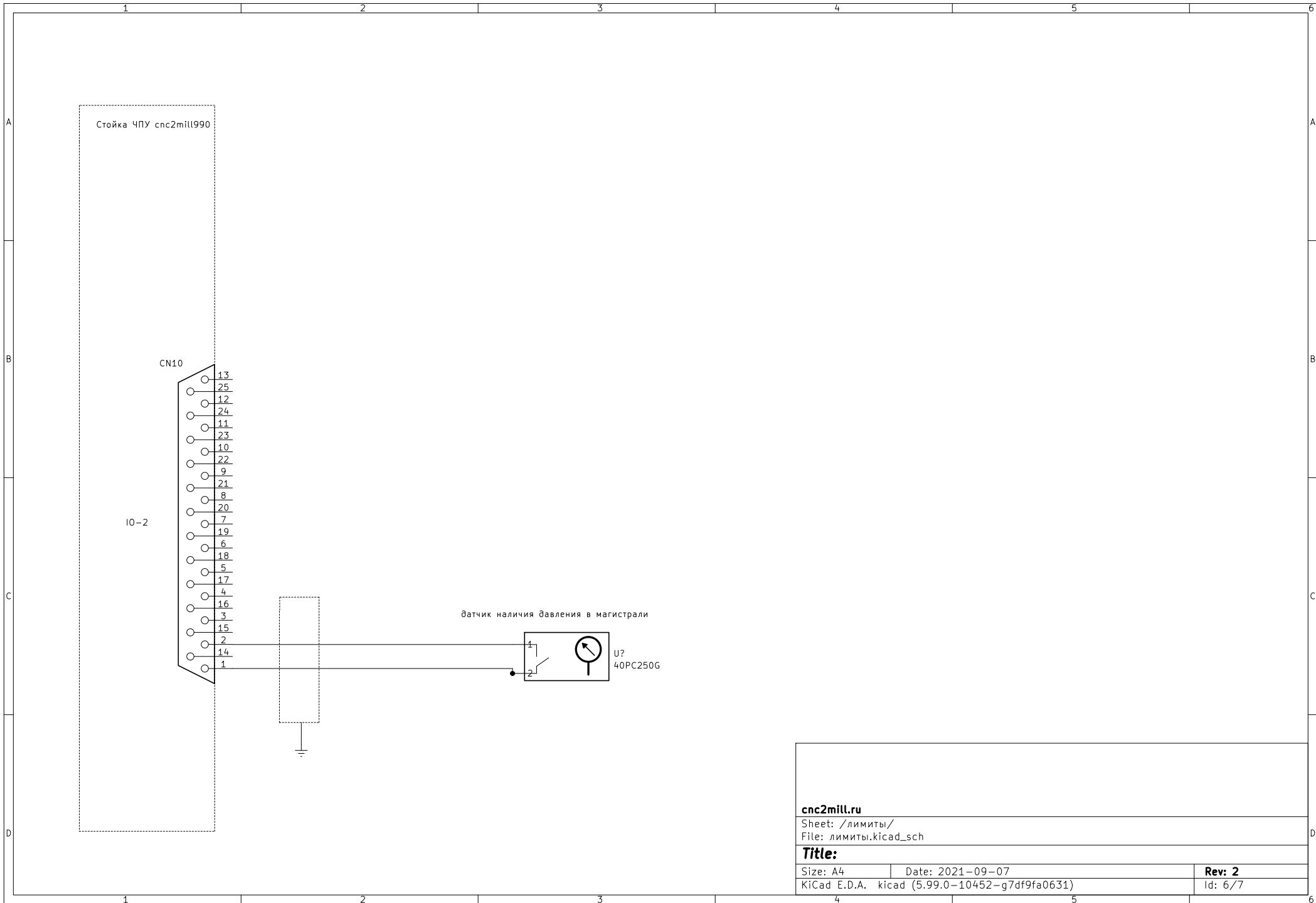
CN11	DB15(pin)	MPG	пульт
	signal		pin
	0V		13
	+5V		6
	PA+		8
	PA-		15
	PB+		7
	PB-		14
	STOP		5
	OFF/VDK0		12
	X100/VDK1		4
	X10/VDK2		11
	X1/VDK3		3
	A/VDS0/HALT		10
	Z/VDS1		2
	Y/VDS2/RUN		9
	X/VDS3		1

**cnc2mill.ru**  
 Sheet: /mpg/  
 File: mpg.kicad\_sch

---

**Title:**

Size: A4	Date: 2021-09-07	<b>Rev: 2</b>
KiCad E.D.A. kicad (5.99.0-10452-g7df9fa0631)		Id: 5/7



**cnc2mill.ru**

Sheet: /лимиты/  
File: лимиты.kicad\_sch

**Title:**

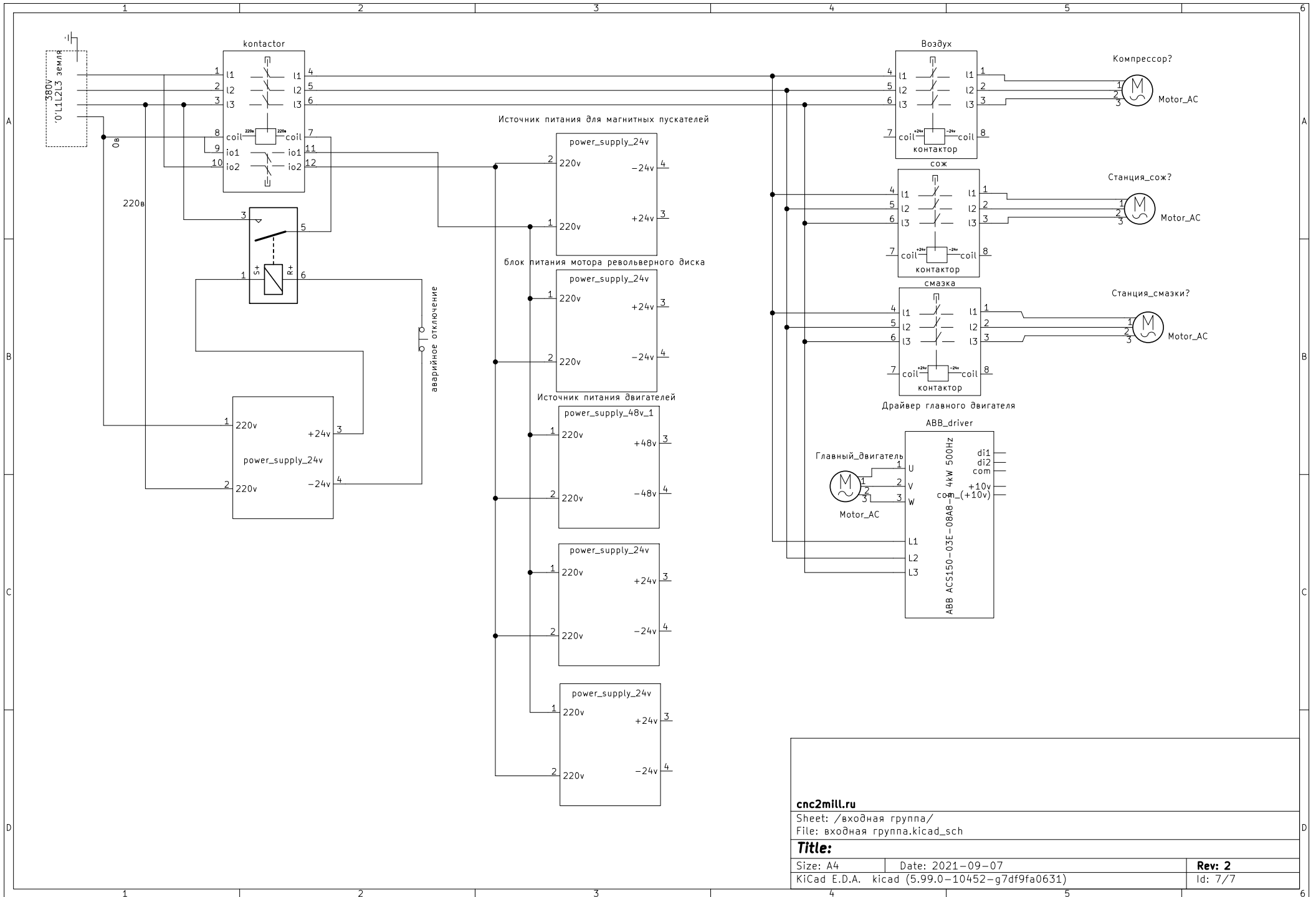
Size: A4

Date: 2021-09-07

**Rev: 2**

KiCad E.D.A. kicad (5.99.0-10452-g7df9fa0631)

Id: 6/7



cnc2mill.ru

Sheet: /входная группа/  
File: входная группа.kicad\_sch

**Title:**

Size: A4 Date: 2021-09-07

KiCad E.D.A. kicad (5.99.0-10452-g7df9fa0631)

**Rev: 2**

Id: 7/7